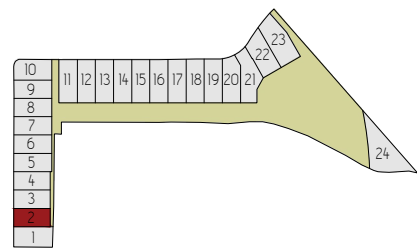


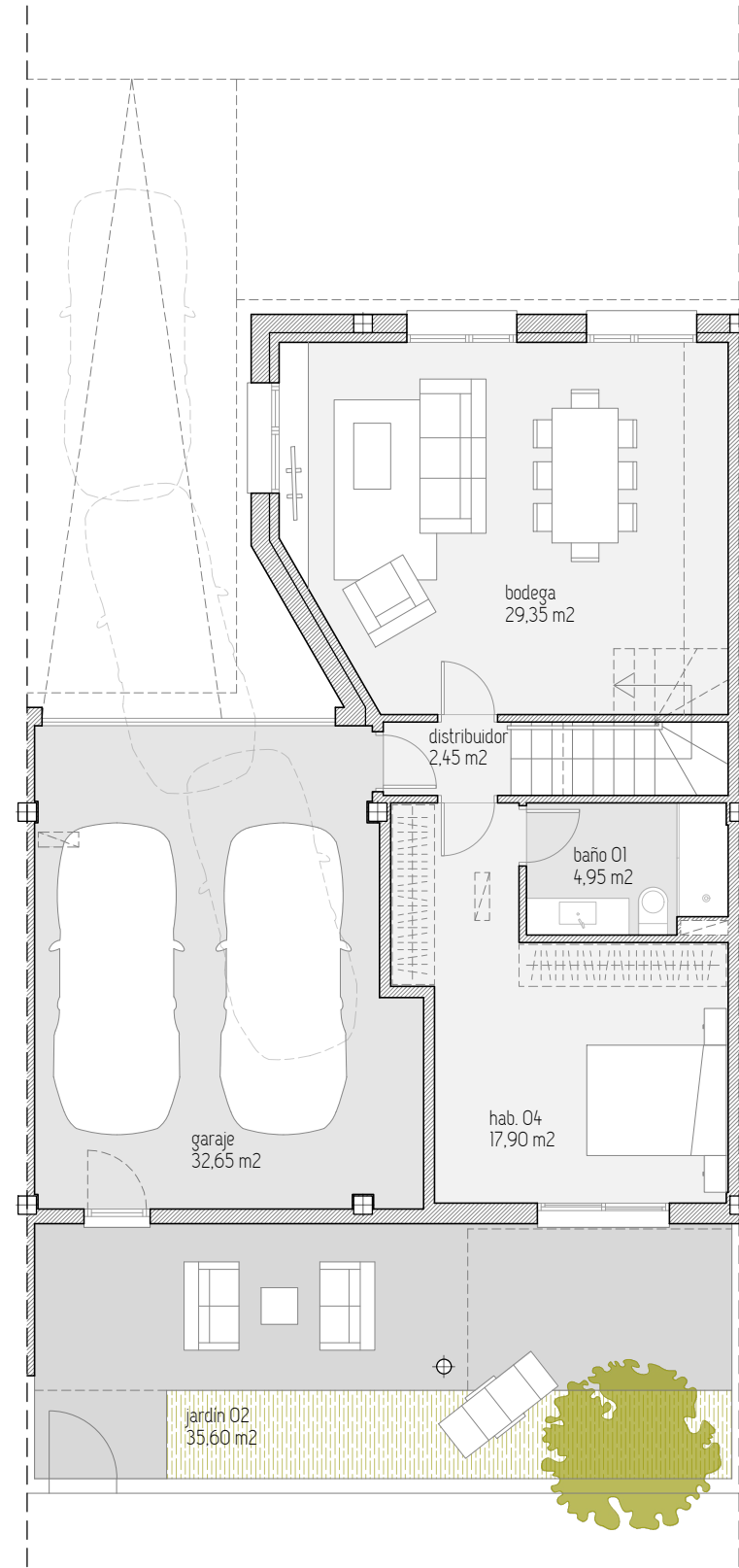


VIVIENDA Nº 2

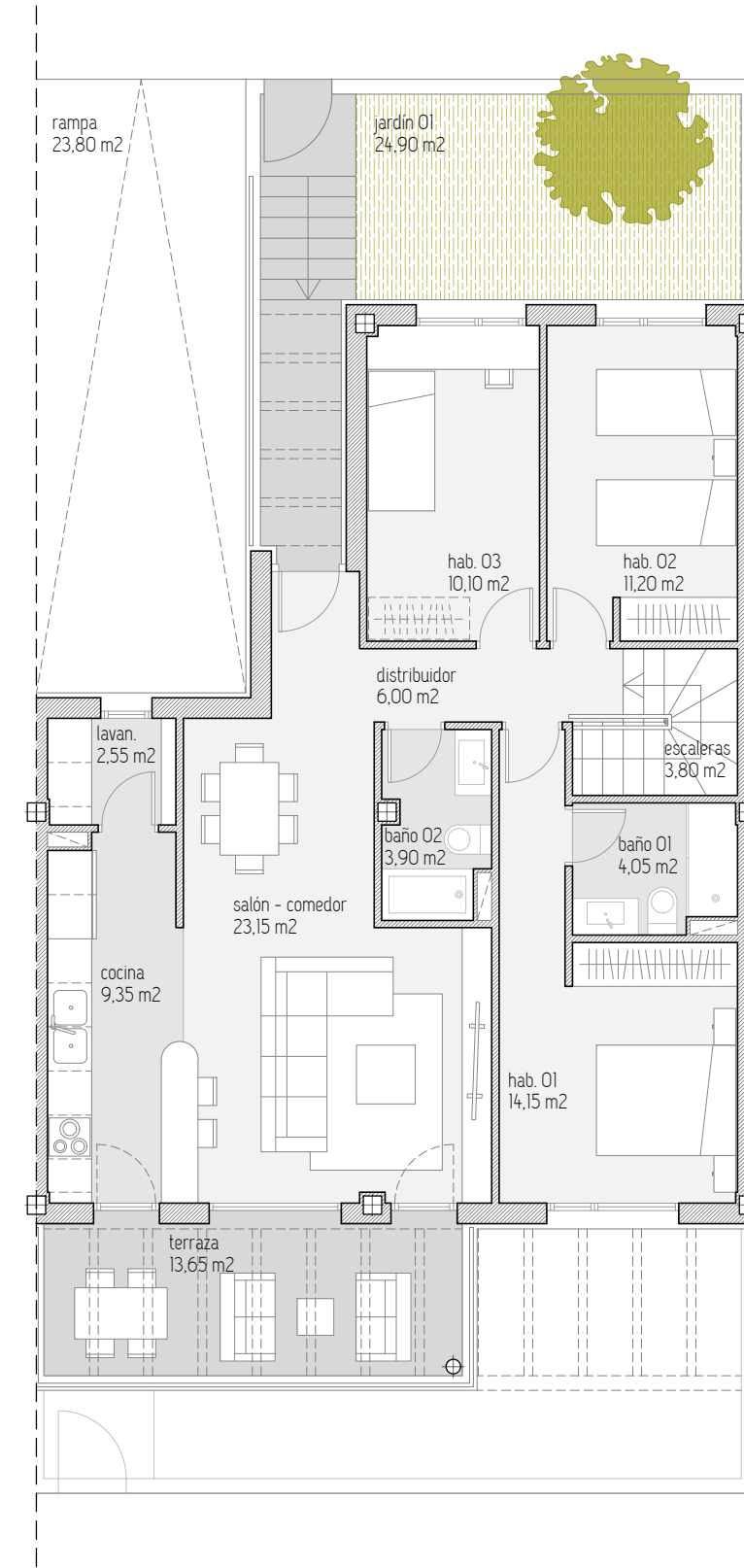
SUP. ÚTIL PLANTA BAJA	88,25 m ²
SUP. ÚTIL PLANTA SEMISÓTANO	87,30 m ²
SUP. ÚTIL TOTAL	175,55 m ²
SUP. CONST. P. BAJA	103,10 m ²
SUP. CONST. P. SEMISÓTANO	102,40 m ²
SUP. CONSTRUIDA TOTAL	205,50 m ²
SUP. TERRAZA	13,65 m ²
SUP. LIBRE PATIO DELANTERO	48,70 m ²
SUP. LIBRE PATIO TRASERO	35,60 m ²
SUP. PARCELA TIPO	186,75 m ²



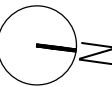
*Las superficies definitivas serán las que resulten de la ejecución de obra. Las reflejadas en el plano son orientativas y corresponden a superficies útiles. Este plano está sujeto a posibles modificaciones por parte de la dirección facultativa y/o la empresa promotora.



PLANTA SEMISÓTANO



PLANTA BAJA



escala: 1/100

